

LT01シリーズ AC直結型 LED蛍光灯 FL/HF交換用



既設蛍光灯照明のLED化を支えます

期間限定 特別価格キャンペーン 対象期間:2011年11月1日~2012年3月末日



製品名:LT01シリーズ

種類:110型,40型,20型(その他看板用、クリーンルーム用、DC型等)

品 種:色温度:(電球色~昼光色まで4段階 3000/4000/5000/6000K)

既存器具にランプ交換+軽微な回路変更工事だけでLED化できる
JIS規格準拠の高性能LED蛍光灯照明です。

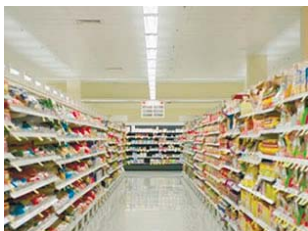
本製品は、JIS規格準拠の標準型コネクタを装備していますので、
蛍光灯器具内の蛍光灯設置コネクタ回路にACを直結させる簡単な
回路変更のみで、安定器を経由しない、安定して平均的な照度を確保
するとともに、中継機器をはさまないことによる、ロスカット、寿命延長
による省エネ効果をさらに高めたLEDチューブライトです。
独自の設計デザインにより、背面まで光が届く優れた配光分布(210度)
を実現。LED蛍光灯の背面の暗さを解消しました。

40型(L=1200)製品ライン

LT01-T840-AHT

消費電力23Wで高出力モデル2180 lm以上で明るさ重視
精密作業用高輝度型 23W L=1198

高輝度タイプで、スーパー・コンビニなど商業施設、
高天井タイプオフィス、住宅や工場用の照明に適しています。
消費電力:23W
全光束:2180 lm(デフューズ)、2225 lm(透明)



480 Lux/1mの高照度設計。
高天井店舗や精密作業工場、
設計事務所など通常より
明るさを必要とする施設、環境
に適した高出力設計照明。

LT01-T840-AMT

消費電力22Wで高出力モデル2000 lm以上で明るさ重視
高輝度型 22W L=1198

高輝度タイプで、スーパー・コンビニなど商業施設、
高天井タイプオフィス、住宅や工場用の照明に適しています。
消費電力:22W
全光束:2000 lm(デフューズ)、2075 lm(透明)



435 Lux/1mの高照度設計。
天井の高い店舗(家具、日用品等)
や伝票確認の多い倉庫や工場の
天井、またアミューズメント施設
など空間の広い施設でのベース
照明として最適です。

LT01-T840-AST

消費電力20Wの標準型モデルFL40/HF32蛍光灯の入替用
一般型 20W L=1198

最も汎用的なタイプで、商業施設、オフィス、住宅や工場用
の照明に適しています。
消費電力:20W
全光束:1720 lm(デフューズ)、1805 lm(透明)



385 Lux/1mの標準的な照度設計。
一般的な事務所天井はもとより
最も汎用的な照明器具として使用
可能な、照度と省エネを併せ持った
モデル。従来並みの明るさと節電
効果をもとめる条件に適しています。

LT01-T840-ALT

消費電力18Wの標準型モデルFL40蛍光灯の入替用
省エネ型 18W L=1198

最も汎用的なタイプで、商業施設、駐車場、間接照明
通路用の照明に適しています。
消費電力:18W
全光束:1610 lm(デフューズ)、1650 lm(透明)



346 Lux/1mとやや低照度な設計
であるが、18Wという消費電力は
長時間の使用、補助照明等がある
駐車場やビルの通路、マンション
の共用部など・間接照明など
省エネ効果を重視する場所に
適しています。

LT01シリーズ AC直結型 LED蛍光灯 FL/HF交換用

既設蛍光灯照明のLED化を支えます

高輝度タイプ(2200lm)

項目	単位	T840-AHT
サイズ	mm	1200
直径	mm	30
消費電力	W	23
入力電圧	VAC	100~240 又は 120~277
周波数	Hz	50/60
力率		>0.85
効率	%	>0.85
色温度	K	3000(温白色)、4000(白色)、5000(昼白色)、6000(昼光色)
全光束(デフューズ)	Lumen	2180
全光束(透明)	lumen	2225
CRI		3000K >75, 4000K, 5000, 6000K >70, >85 (カスタマイズ可能)
照射角度	度	210 (デフューズ), 120 (透明)
照射角度	度	125 (デフューズ), 110 (透明)
照度 1M (D)	lux	480
照度 1M (T)	lux	512
本体材質		アルミニウム合金 6063
カバー材質		ポリカーボネート(日本製素材)
重量	g	470
保存温度	℃	-40 ~ 60, <70% RH
動作温度	℃	-25 ~ 40, <70% RH
認証		CE FCC 認定、RoHS指令、cUL UL

高輝度タイプ(2000lm)

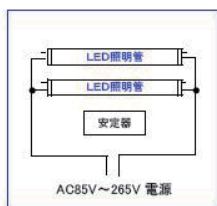
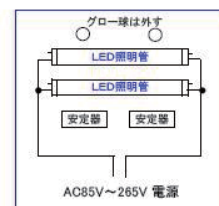
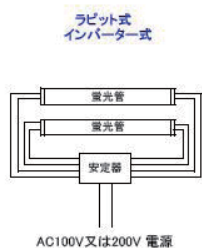
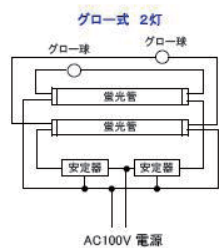
項目	単位	T840-AMT
サイズ	mm	1200
直径	mm	30
消費電力	W	22
入力電圧	VAC	100~240 又は 120~277
周波数	Hz	50/60
力率		>0.85
効率	%	>0.85
色温度	K	3000(温白色)、4000(白色)、5000(昼白色)、6000(昼光色)
全光束(デフューズ)	Lumen	2000
全光束(透明)	lumen	2075
CRI		3000K >75, 4000K, 5000, 6000K >70, >85 (カスタマイズ可能)
照射角度	度	210 (デフューズ), 120 (透明)
照射角度	度	125 (デフューズ), 110 (透明)
照度 1M (D)	lux	435
照度 1M (T)	lux	458
本体材質		アルミニウム合金 6063
カバー材質		ポリカーボネート(日本製素材)
重量	g	465
保存温度	℃	-40 ~ 60, <70% RH
動作温度	℃	-25 ~ 40, <70% RH
認証		CE FCC 認定、RoHS指令、cUL UL

一般タイプ(1800lm)

項目	単位	T840-AST
サイズ	mm	1200
直径	mm	30
消費電力	W	20
入力電圧	VAC	100~240 又は 120~277
周波数	Hz	50/60
力率		>0.85
効率	%	>0.85
色温度	K	3000(温白色)、4000(白色)、5000(昼白色)、6000(昼光色)
全光束(デフューズ)	Lumen	1805
全光束(透明)	lumen	1840
CRI		3000K >75, 4000K, 5000, 6000K >70, >85 (カスタマイズ可能)
照射角度	度	210 (デフューズ), 120 (透明)
照射角度	度	125 (デフューズ), 110 (透明)
照度 1M (D)	lux	385
照度 1M (T)	lux	416
本体材質		アルミニウム合金 6063
カバー材質		ポリカーボネート(日本製素材)
重量	g	460
保存温度	℃	-40 ~ 60, <70% RH
動作温度	℃	-25 ~ 40, <70% RH
認証		CE FCC 認定、RoHS指令、cUL UL

省エネタイプ(1610lm)

項目	単位	T840-ALT
サイズ	mm	1200
直径	mm	28
消費電力	W	18
入力電圧	VAC	100~240 又は 120~277
周波数	Hz	50/60
力率		>0.85
効率	%	>0.85
色温度	K	3000(温白色)、4000(白色)、5000(昼白色)、6000(昼光色)
全光束(デフューズ)	Lumen	1610
全光束(透明)	lumen	1650
CRI		3000K >75, 4000K, 5000, 6000K >70, >85 (カスタマイズ可能)
照射角度	度	210 (デフューズ), 120 (透明)
照射角度	度	125 (デフューズ), 110 (透明)
照度 1M (D)	lux	346
照度 1M (T)	lux	385
本体材質		アルミニウム合金 6063
カバー材質		ポリカーボネート(日本製素材)
重量	g	350
保存温度	℃	-40 ~ 60, <70% RH
動作温度	℃	-25 ~ 40, <70% RH
認証		CE FCC 認定、RoHS指令、cUL UL



本カタログに掲載された情報は、予告なく変更されることがあります。

お問い合わせは

節電・CO2削減等の環境保護に貢献する次世代の照明器具

LED照明機器専門

〒160-0004 東京都新宿区四谷4-24-16-608 株式会社ゼットコミュニケーションズ
 電話 03-3358-6285 URL www.19inch.jp/led/
 〒213-0023 神奈川県川崎市高津区子母口421 有限会社三晃電設
 電話 044-740-7705 URL www.led-eco.net/