

LT01シリーズ AC直結型 LED蛍光灯 FL/HF交換用



既設蛍光灯照明のLED化を支えます



既存器具にランプ交換+軽微な回路変更工事だけでLED化できるJIS規格準拠の高性能LED蛍光灯型照明です。本製品は、JIS規格準拠の標準型コネクタを装備していますので、蛍光灯器具内の蛍光灯設置コネクタ回路にACを直結させる簡単な回路変更のみで、安定器を経由しない、安定して平均的な照度を確保するとともに、中継機器をはさまないことによる、ロスカット、寿命延長による省エネ効果をさらに高めたLEDチューブライトです。

独自の設計デザインにより、背面まで光が届く優れた配光分布(210度)を実現。LED蛍光灯の背面の暗さを解消しました。

- 蛍光灯標準のG13型コネクタを使用、既設の器具にそのまま取り付けが可能です。
- 電源内蔵だから、回路変更だけで交換可能、導入コストが安く簡単に長寿命化が可能。
- 軽量化が進んで、JISの基準値を大きくクリア、落下の心配がありません。
- 十分な照度確保し、HF型蛍光灯の交換にも十分な明るさを提供します。

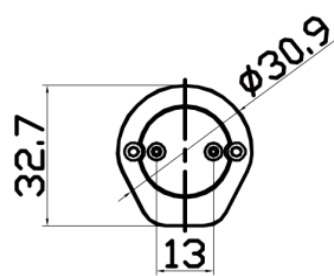
3000K

4000K

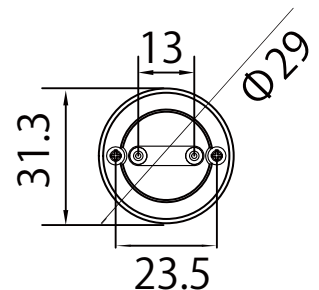
6000K



2種類の形状から選べます



ランプの方向性を持たせたいときなど一般的な形状です。



真円形状の直管型は、キャップ付き器具への設置に有利です。

L=580

LT01-T820-AST

精密作業、高天井型の工場やスーパー・コンビニストアなどの全体照明のなかで、組み合わせで使用される個所やエリア照明に適しています。

HF16型蛍光灯交換用

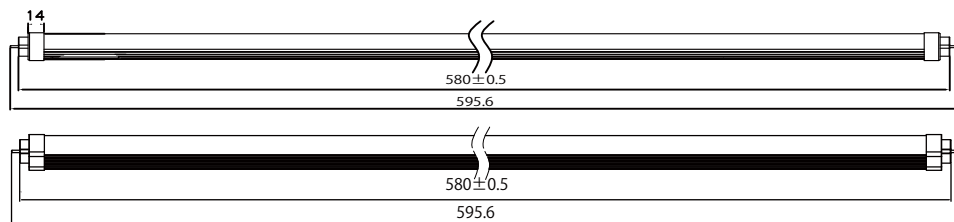
消費電力:10W
全光束 :1000 lm
重量 :190g

LT01-T820-ANT

マンションやアパートの通路照明、工場・倉庫の補助照明や階段などの小さなスペースの照明に適しています。

FL20型蛍光灯交換用

消費電力:8W
全光束 :800 lm
重量 :190g



L=1198

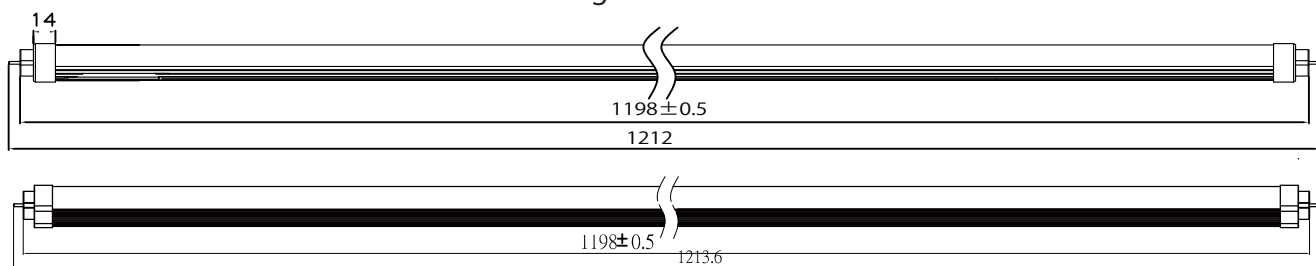
LT01-T840-AHT

高効率型LEDは、高輝度タイプで、スーパー・コンビニなどの商業施設、高天井タイプの工場や倉庫はもちろん、オフィスで多く採用されているHF型蛍光灯の交換に最適な省エネ・高輝度モデル。

HF32型蛍光灯交換用

FL40型蛍光灯交換用

消費電力:20W
全光束 :2200 lm
重量 :370g



L=2367

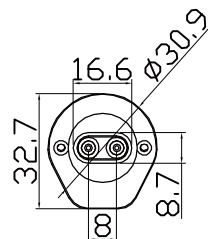
LT01-T880-AHT

工場やスーパー・コンビニ、駅や倉庫など各種商工業施設、高天井の店舗や、倉庫や工場用の照明に適しています。。

HF86型蛍光灯交換用

FL110型蛍光灯交換用

消費電力:40W
全光束 :4000 lm
重量 :870g



8ft 2367mm
2438mm

T880

